

# 引领智造新时代

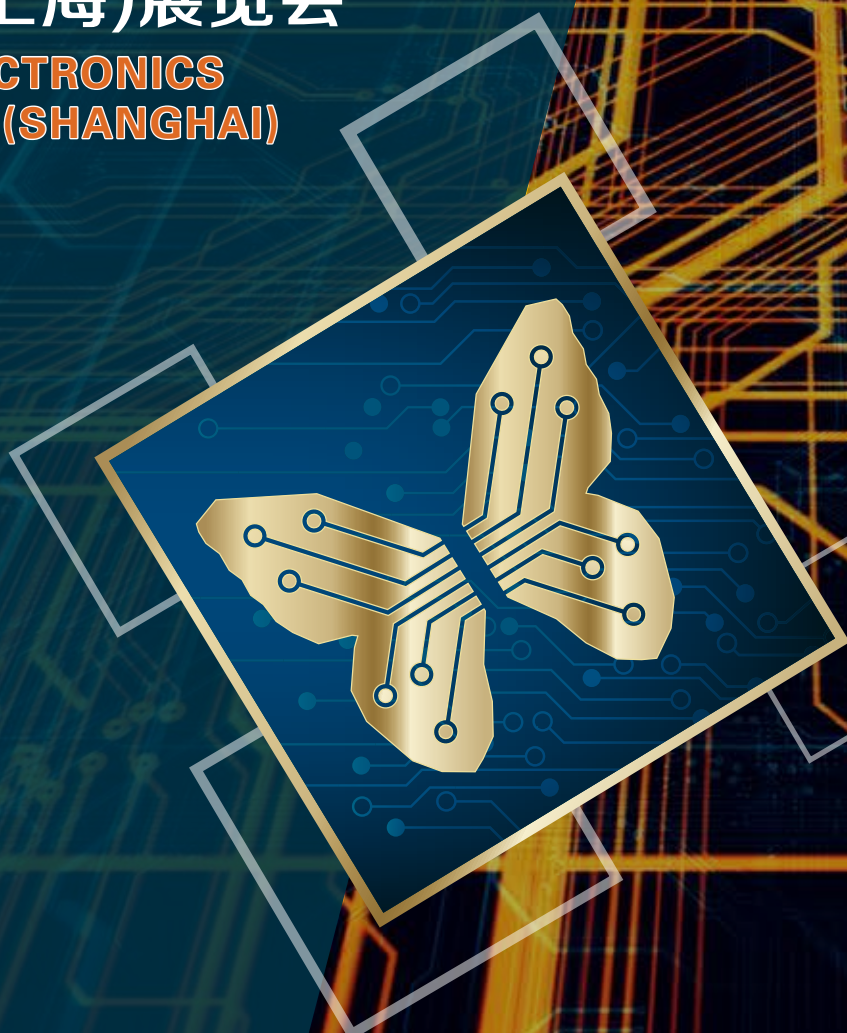
## 国际电子电路(上海)展览会

INTERNATIONAL ELECTRONICS  
CIRCUIT EXHIBITION (SHANGHAI)

2019.3.19-21

国家会展中心（上海）

National Exhibition and  
Convention Center (Shanghai)



**CPA**  
SHOW



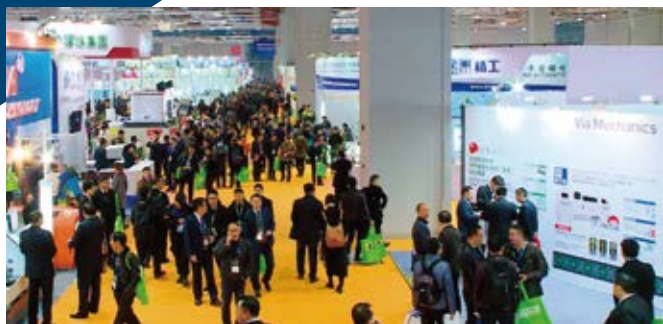
同期举办：上海国际水处理和洁净技术及设备展览会  
Extra Exhibition: International Water Treatment & Cleanrooms Exhibition



# GENERAL INFORMATION

## 展会概要

<b>展会名称</b>	2019 国际电子电路（上海）展览会 International Electronics Circuit Exhibition (Shanghai)
<b>展会时间</b>	2019 年 3 月 19 - 21 日
<b>展会地点</b>	国家会展中心（上海）7.1H, 8.1H



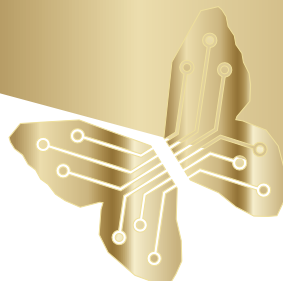
国际电子电路（上海）展览会将于 2019 年 3 月 19 - 21 日在上海国家会展中心举办。

本届展会展览面积首次突破 50000 平方米，参展厂商达 700 余家，覆盖全球电路板及电子组装等电子电路制造产业链的众多领先厂商。

展会期间，将有近 50 场高峰论坛，新技术、新产品发布会议和活动。预计将吸引 50000 余名专业观众观展。

<b>主办单位</b>	中国电子电路行业协会 CPCA 香港线路板协会 HKPCA
<b>承办单位</b>	上海颖展展览服务有限公司
<b>支持单位</b>	中华人民共和国工业和信息化部
<b>协办单位</b>	世界电子电路理事会 中国电子元件行业协会 中国半导体行业协会 中国表面工程协会 中国电子学会洁净技术分会 上海印制电路行业协会 上海市净水技术学会 上海市环境保护工业行业协会

# EVENTS 展会活动



## 展会开放时间 Opening Hours

2019 年 3 月 19 日 09:00-16:30  
2019 年 3 月 20 日 09:00-16:30  
2019 年 3 月 21 日 09:00-15:30

\* 仅限专业人士参观

## 展会开幕式 Opening Ceremony

2019 年 3 月 19 日 09:30-10:00  
国家会展中心（上海）  
南入口大厅（由南广场进入）

## 展会欢迎酒会 Opening Reception

2019 年 3 月 19 日 18:00-20:30  
国家会展中心 - 上海洲际酒店  
\* 凭酒会请柬入场

## 技术交流会 新产品技术发布会 Seminar/New Product Technology Conference

2019 年 3 月 19 日 13:00-16:30  
2019 年 3 月 20 日 10:00-16:30  
2019 年 3 月 21 日 10:00-12:00  
国家会展中心（上海）  
M704 会议室

## 春季国际PCB 技术/信息论坛 2019 Spring International PCB Technology/ Information Forum

2019 年 3 月 19 日  
2019 年 3 月 20 日

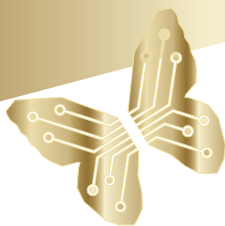
### 论坛主题

论坛开幕特邀演讲  
引领智造新时代

详情请登录：[www.cPCA.org.cn](http://www.cPCA.org.cn)  
Tel:+86-21-54179011  
E-mail:[academy@cPCA.org.cn](mailto:academy@cPCA.org.cn)

# LOCATION MAP

## 展馆会场示意图

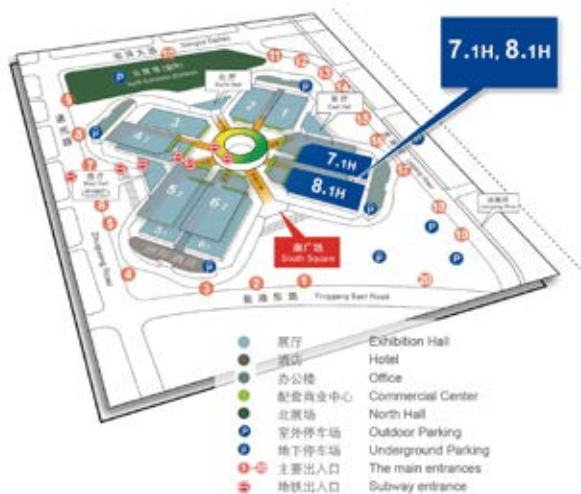


### 国家会展中心（上海） NECC

- 东门 涑港路 111 号
- 南门 盈港东路 168 号
- 北门 崧泽大道 333 号
- 西门 诸光路 1888 号



乘坐地铁 2 号线请至徐泾东站进入展馆  
 客车请从展馆 18 号门（涑港路 111 号）进入展馆



# TRAFFIC GUIDE

## 交通指南



### 飞机

国家会展中心距离虹桥机场航站楼仅 1.5 公里，距浦东机场约 60 公里，可乘坐地铁 2 号线直达国家会展中心（徐泾东站）。



### 火车

国家会展中心距离上海虹桥火车站仅 1.5 公里，可乘坐地铁 2 号线直达国家会展中心；距上海火车站 25 公里，距上海南站 23 公里，均可乘坐 1 号线到人民广场站，换乘地铁 2 号线直达国家会展中心（徐泾东站）。



### 地铁

地铁 2 号线贯穿整个上海，由东到西连接两个机场和一个火车站。直达展馆内部（徐泾东站）。



### 出租车

#### 高架道路

延安高架、南部外环高速方向，嘉闵高架 - 建虹高架 - 盈港东路 - 国家会展中心；  
 北翟高架、北部外环高速方向，嘉闵高架 - 崧泽高架 - 蟠龙路下匝道 - 龙联路 - 诸光路 - 国家会展中心。

#### 地面道路

北翟路 / 天山西路 / 仙霞西路方向，申长路或华翔路 - 崧泽大道 - 诸光路 - 国家会展中心；  
 延安西路方向，延安西路 - 沪青平公路 - 诸光路 - 崧泽大道 - 涑港路 - 国家会展中心 18 号门。



### 自驾车

#### 从上海市区

延安高架、南部外环高速方向，嘉闵高架 - 建虹高架 - 盈港东路，或盈港东路 - 诸光路 - 崧泽大道 - 涑港路 - 国家会展中心 18 号门。

#### 从长三角地区

杭州、宁波、苏州方向出发，可分别从 G60、G2 等高速汇集至 G15 沈海高速 - 崧泽大道下匝道 - 崧泽大道 - 涑港路 - 国家会展中心 18 号门。



### 停车及收费

展馆有 5000 多个小客车停车位。收费按 6 元 / 小时，单日最高收费 48 元。展馆另有 50 个大客车停车位。



印制电路板制造  
PCB Manufacturing

7.1H

印制电路板  
原材料及化学品  
PCB Raw Material  
and Chemical

7.1H  
8.1H

电子组装设备  
及材料  
Electronic Assembly  
Equipment and Materials

7.1H  
8.1H

印制电路板设备  
PCB Equipment

7.1H  
8.1H

智能制造技术  
及设备  
Intelligent Manufacturing  
Technology and Equipment

7.1H



环保技术及设备  
Environmental  
Protection Technology  
and Equipment

7.1H

洁净室技术及设备  
Cleanrooms Technology  
and Equipment

7.1H

水处理技术及设备  
Water Treatment  
Technology and  
Equipment

7.1H

PAVILION  
主题展区

# VISITOR REGISTRATION

## 观众注册登记



请登录 [www.cpcashow.com](http://www.cpcashow.com) 或展览会官方微信 e-dynasty 完成网上预登记。您将有机会获得奖品；并有机会选为展会特邀嘉宾，尊享展厅内专属 VIP 休息室，免费提供饮料及小食。



关注官方微信  
获取更多资讯



## 幸运抽奖 Lucky Draw

所有注册的专业观众将得到抽奖券一张，请持抽奖券至展厅 7.1H、8.1H 指定位置盖章，集齐印章，即可凭奖券和名片免费获得：

- 展会会刊
- 幸运抽奖赢奖品

## 广告赞助计划 用少量支出获取更多的展示机会！

- 展会会刊
- 展馆广场、通道广告
- 参观指南
- 观众开奖礼品赞助
- 展会胸卡及挂绳
- 展会瓶装水赞助
- 展会包袋
- 免费上网区赞助
- 展会官网
- VIP 休息室赞助
- 展会官方微信
- 开幕晚宴及技术论坛赞助



更多赞助内容请联系：上海颖展展览服务有限公司

## 展会联络：CPCA展览部



上海颖展展览服务有限公司  
Shanghai Ying Zhan Exhibition Service Co., Ltd.

Tel: +86-21-54900077 Fax: +86-21-54904537

E-mail: [cpcashow@ying-zhan.com](mailto:cpcashow@ying-zhan.com)

QQ: 800 055 702 Wechat: e-dynasty

Website: [www.cpcashow.com](http://www.cpcashow.com)